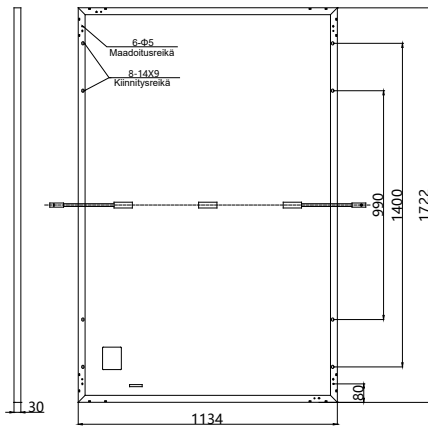
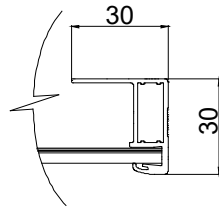


MITTAKUVAT (mm)

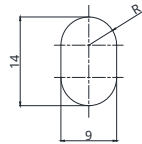
Näkymä takaa



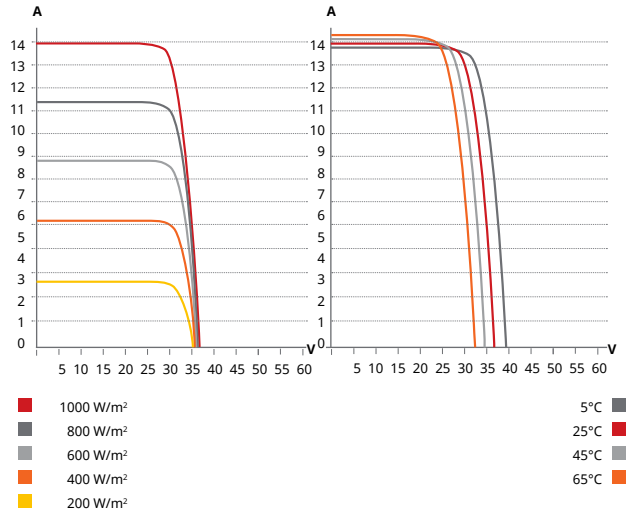
Kehyksen poikkileikkaus A-A



Kiinnitysreikä



CS6R-405MS / I-V KUVAAJAT



Sähkötiedot | STC*

CS6R	395MS	400MS	405MS	410MS	415MS	420MS
Nimellisteho (Pmax)	395 W	400 W	405 W	410 W	415 W	420 W
Jännite (Vmp)	30.6 V	30.8 V	31.0 V	31.2 V	31.4 V	31.6 V
Virta (Imp)	12.91 A	12.99 A	13.07 A	13.15 A	13.23 A	13.31 A
Avoimenpiirin jännite (Voc)	36.6 V	36.8 V	37.0 V	37.2 V	37.4 V	37.6 V
Oikosulkuvirta (Isc)	13.77 A	13.85 A	13.93 A	14.01 A	14.09 A	14.17 A
Hyötysuhde	20.2%	20.5%	20.7%	21.0%	21.3%	21.5%
Toimintalämpötila	-40°C ~ +85°C					
Maksimi järjestelmäjäännite	1500V (IEC) tai 1000V (IEC)					
Paloluokitus	CLASS C (IEC 61730)					
Maksimi sulaketehto	25 A					
Sovellusluokitus	Class A					
Tehotoleranssi	0 ~ + 10 W					

* Vakio testausolosuhteissa (STC) säteily 1000 W/m², spektri AM 1.5 ja kennolämpötila 25°C.

MEKAANISET TIEDOT

Määritelmä	Arvo
Kennotyyppi	Mono (yksi kide)
Kennojärjestys	108 [2 X (9 X 6)]
Mitat	1722 x 1134 x 30 mm (67.8 x 44.6 x 1.18 in)
Paino	21.3 kg (47.0 lbs)
Etupuoli	3.2 mm karkaistu heijastamaton lasi
Kehys	Anodisoitu alumiini
Kytkentärasia	IP68, 3 bypass diodia
Kaapeli	4 mm ² (IEC)
Liitin	MC4 tai MC4-EVO2
Kaapelin pituus (sisältää liittimen)	Pysty: 410 mm (16.1 in) (+) / 290 mm (11.4 in) (-); vaaka: 1100 mm (43.3 in)*
Lavalla	35 kappaletta
Kontissa (40' HQ)	910 kappaletta

*Tarkemmat tiedot maahantuojalta

SÄHKÖTIEDOT | NMOT*

CS6R	395MS	400MS	405MS	410MS	415MS	420MS
Nimellisteho (Pmax)	296 W	300 W	304 W	307 W	311 W	315 W
Jännite (Vmp)	28.7 V	28.9 V	29.1 V	29.2 V	29.4 V	29.6 V
Virta (Imp)	10.33 A	10.39 A	10.45 A	10.52 A	10.58 A	10.65 A
Avoimen piirin jännite (Voc)	34.6 V	34.8 V	35.0 V	35.1 V	35.3 V	35.5 V
Oikosulkuvirta (Isc)	11.09 A	11.15 A	11.21 A	11.28 A	11.34 A	11.41 A

* Paneelin nimellinen käyttölämpötila (NMOT), säteily 800 W/m², spektri AM 1.5, ulkolämpötilassa 20°C, tuulen nopeus 1 m/s.

LÄMPÖOMINAISUUDET

Määritelmä	Arvo
Lämpötilakerroin (Pmax)	-0.34 % / °C
Lämpötilakerroin (Voc)	-0.26 % / °C
Lämpötilakerroin (Isc)	0.05 % / °C
Nimellinen paneelin käyttölämpötila	41 ± 3°C

MAAHANTUOJA

SCANOFFICE
SOLAR

Juvanmalmintie 11
02970 Espoo
Puh. (09) 290 2240
info@scanoffice.fi
www.scanoffice.fi



* Tämän tuotelehden tekniset tiedot ja keskeiset ominaisuudet saattavat poiketa hieman todellisista tuotteistamme jatkuvan innovaation ja tuotekehityksen ansiosta. Canadian Solar Inc. pidättää oikeuden tehdä tarvittavat muutokset tässä kuvattuihin tietoihin milloin tahansa ilman erillistä ilmoitusta. Huomioithan, että paneeleita käsittelevät ja asentavat henkilöt, joilla on siihen ammattitaito. Lue huolellisesti turvallisuus- ja asennusohjeet ennen paneelien käyttöä.